

Caratteristiche tecniche

Modello	ZX-135/70
---------	-----------

Misure

Altezza massima di lavoro*	43,15 m
Altezza massima piano di calpestio	41,15 m
Sbraccio orizzontale di lavoro - braccio esteso	18,03 m
Sbraccio orizzontale di lavoro - braccio ritratto	21,26 m
Altezza di scavalco massima -	
braccio esteso	23,01 m
braccio ritratto	9,91 m
Sbraccio sotto livello del suolo	5,87 m
A Lunghezza piattaforma - modello da 2,44 m / 1,83 m	0,91 m/0,76 m
B Larghezza piattaforma - modello da 2,44 m / 1,83 m	2,44 m/1,83 m
C Altezza - a riposo	3,09 m
D Lunghezza - a riposo	12,93 m
E Larghezza con assali estesi	3,94 m
Larghezza con assali chiusi	2,49 m
F Interasse - assali estesi	4,11 m
Interasse - assali ritratti	4,11 m
G Altezza minima - centro macchina da terra	0,38 m

Prestazioni

Portata	272 kg
Rotazione della piattaforma:	160°
Rotazione jib verticale	110°
Rotazione della torretta	360° continui
Ingombro di coda - braccio in alto, assali estesi	0,81 m
Ingombro di coda - braccio in basso	4,29 m
Velocità di traslazione - a riposo	4,8 km/h
Velocità di traslazione macchina alzata**	1,1 km/h
Velocità di sollevamento alla massima altezza	96 secondi
Pendenza superabile - a riposo***	45%
Raggio di sterzata interno con assali estesi	2,90 m
Raggio di sterzata interno con assali chiusi	8,03 m
Raggio di sterzata esterno con assali estesi	6,17 m
Raggio di sterzata esterno con assali chiusi	9,96 m
Comandi	12 V DC proporzionali
Pneumatici	445/65 D22.5 18

Potenza

Motore	Deutz turbo diesel D2011 L04i, 4-cil. 74 hp (55 kW) Stage IIIA Deutz turbo diesel TD2.2 L3, 3-cil. 74 hp (55 kW) Stage V
Unità di potenza ausiliaria	12 V DC
Capacità serbatoio idraulico	246,1 L
Capacità serbatoio carburante	151,4 L

Livello sonoro e vibrazioni

Livello del suono (da comandi a terra)	87.1 dBA
Livello del suono (da comandi piattaf.)	74 dBA
Vibrazioni	<2,5 m/s ²

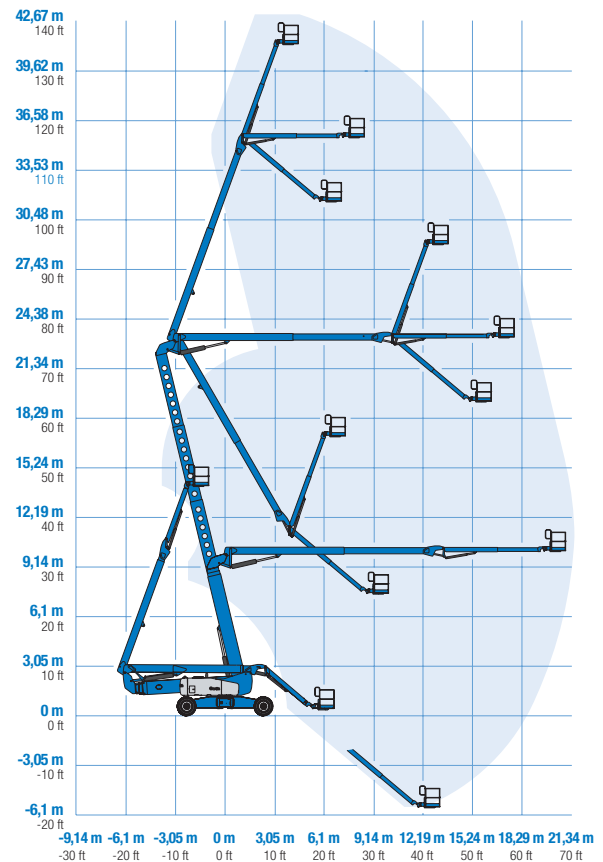
Peso****

CE	21.092 kg
----	-----------

Conformità alle normative

Direttive EU: 2006/42/EC - Macchine (standard armonizzato EN 280:2013+A1:2015); 2004/108/EC (compatibilità elettromagnetica); 2000/14/EC (Rumorosità all'aperto)

Diagramma di carico ZX-135/70

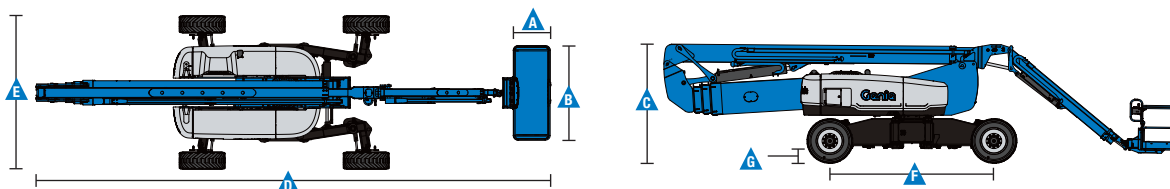


* L'altezza di lavoro espressa in metri equivale al piano di calpestio più 2 metri. Nei modelli per U.S.A., l'altezza di lavoro equivale al piano di calpestio più 6 piedi.

** In modalità sollevamento (piattaforma alzata), la macchina è progettata per l'uso esclusivamente su superfici solide e in piano.

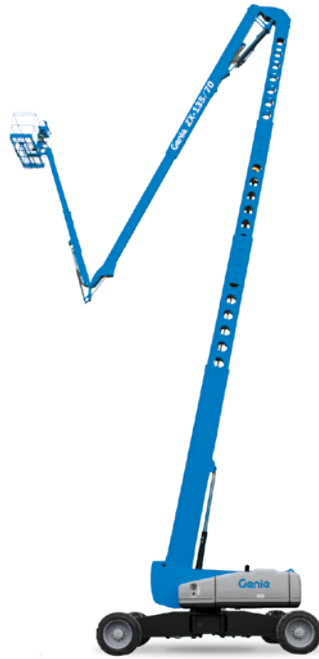
*** La pendenza massima si riferisce alla guida su superfici inclinate. Vedere il manuale d'uso per i dettagli relativi alle pendenze.

**** Il peso può variare in funzione delle opzioni e delle normative del paese di utilizzo.



Caratteristiche

Caratteristiche standard	Configurabile su misura	Accessori & optional
<p>Misure</p> <ul style="list-style-type: none"> Altezza di lavoro 43,15 m Sbraccio orizzontale 21,26 m Altezza di scavalco 23,01 m Portata fino a 272 kg Jib-Extend™ da 3,66 m a 6,10 m <p>Componenti di serie</p> <ul style="list-style-type: none"> Mini Xchassis™ assali estendibili Piattaforma autolivellante Rotazione idraulica della piattaforma Pulsante di sterzata su joystick Joystick a comando proporzionale Connettore per sistemi telematici Diagnostica completa di bordo e display di monitoraggio motore Radiatore olio idraulico Dispositivo di abilitazione alla traslazione Traslazione disabilitata con chassis in pendenza Cavo di alimentazione c.a. fino alla piattaforma Clacson Contaore Allarme acustico massima pendenza Segnale sonoro discesa e manovra Faro a luce intermittente Rotazione torretta di 360° continui Ampio angolo di sterzata sulle quattro ruote Quattro modalità di sterzo: anteriore, posteriore, a granchio e coordinata sulle quattro ruote Freni sulle quattro ruote Trazione positiva permanente 4 x 4 Timeout interruttore a pedale regolabile Motori integrati nei mozzi ruote a due velocità Comandi configurabili per limitare l'altezza di sollevamento a 27,74 m Visualizzatore stato motore Lift Connect™ telematici Allarme a contatto Lift Guard™ Vassoio attrezzi Lift Tool™ <p>Motore</p> <ul style="list-style-type: none"> Alimentazione ausiliaria da 12 V DC Kit protezione motore Preriscaldamento aria motore Deutz Vano motore ruotante per una facile manutenzione 	<p>Opzioni Piattaforma</p> <ul style="list-style-type: none"> In acciaio 2,44 m, con ingresso su tre lati, incluso cancelletto pivotante laterale (standard) In acciaio 1,83 m, con ingresso su due lati, incluso cancelletto pivotante laterale <p>Jib</p> <ul style="list-style-type: none"> Jib-Extend™ da 3,66 m a 6,10 m <p>Opzioni Motore</p> <ul style="list-style-type: none"> Deutz turbo diesel D2011 L04i, 4-cil. 74 hp (55 kW) Stage IIIA Deutz turbo diesel TD2.2 L3, 3-cil. 74 hp (55 kW) Stage V <p>Trazione/sterzo</p> <ul style="list-style-type: none"> 4 x 4 (di serie) 4 ruote sterzanti (di serie) <p>Pneumatici</p> <ul style="list-style-type: none"> Poliuretano espanso (di serie) 	<p>Componenti opzionali</p> <ul style="list-style-type: none"> Rete protettiva Lift Guard™ (completa o a metà altezza) Parapetto superiore ausiliario della piattaforma (solo su piattaforma da 2,44 m) Alimentazione aria compressa in piattaforma⁽¹⁾ Impianto AC in piattaforma: spina, presa con/senza interruttore differenziale con protezione magnetotermica Kit luci di lavoro (2 sul carro, 2 in piattaforma)⁽¹⁾ Joystick a doppio asse per comando sterzata⁽¹⁾ Olio idraulico biodegradabile Kit ambiente ostile⁽¹⁾: cuffie cilindri, spazzole braccio rivestite, copertura per comandi terra e piattaforma Kit ambiente ostile deluxe⁽¹⁾ oltre al kit base, comprende protezione per torretta centrale, protezione per ralla, protezione per estremità tubo, coprimotore e prefiltro aria Track & Trace⁽²⁾ (unità GPS indicante la posizione della macchina e i dati operativi) Sollevamento disabilitato con chassis in pendenza (software regolabile) Sportello quadro comandi in piattaforma con serratura Struttura Protezione Operatore⁽³⁾ Vassoio attrezzi⁽³⁾ <p>Opzioni alimentazione</p> <ul style="list-style-type: none"> Gruppi generatore AC 110V/60Hz - 220V/50Hz, 3000W, ad azionamento idraulico Prefiltro aspirazione aria motore diesel⁽¹⁾ Marmitta catalitica per motore diesel tipo scrubber⁽¹⁾ (Stage IIIA) Modulo di blocco bassa temperatura Kit partenza a freddo: riscaldamento motore e caricabatterie Dispositivo antideflagrazione



⁽¹⁾ L'opzione deve essere preinstallata in fabbrica
⁽²⁾ Inclusa sottoscrizione al servizio per i primi 2 anni
⁽³⁾ Disponibile solo come ricambio

Sede in Italia

Via Portella della Ginestra 2-8, 06019 Umbertide (PG). T: (+39) 075 941811, fax (+39) 075 9418193.

Per un elenco completo delle nostre sedi, visita il sito www.genielift.com/it/about-genie/locations

Stabilimenti e uffici di distribuzione in tutto il mondo

Australia · Brasile · Caraibi · America Centrale · Cina · Francia · Germania · Italia · Giappone · Corea · Messico · Russia · Asia Sudorientale · Spagna · Svezia · Emirati Arabi Uniti · Regno Unito · Stati Uniti

Ci riserviamo il diritto di modificare le caratteristiche tecniche e i prezzi dei prodotti in ogni momento e senza obbligo di preavviso. Le fotografie e/o i disegni contenuti in questo documento sono destinati unicamente a scopi illustrativi. Per l'uso corretto delle attrezzature, consultare il manuale d'uso appropriato. L'inottemperanza delle istruzioni contenute nel Manuale dell'operatore durante l'uso del macchinario e altri comportamenti irresponsabili possono provocare gravi infortuni, anche mortali. L'unica garanzia applicabile ai nostri macchinari è la garanzia scritta standard applicabile al particolare prodotto e alla particolare vendita e Terex è esonerata dal fornire qualsiasi altra garanzia, esplicita o implicita. I prodotti e servizi elencati possono essere marchi di fabbrica, marchi di servizio o nomi commerciali di Terex Corporation, e/o delle rispettive società affiliate negli Stati Uniti d'America e in altre nazioni e tutti i diritti sono riservati. Genie è un marchio registrato di Terex South Dakota, Inc. © 2020 Terex Corporation.

